

榮 譽 榜



信託業務總手續費收入

營業單位排行榜

107 年
11 月

- | | | |
|-----|--------|------|
| 第一名 | 吉成分行 | (一區) |
| 第二名 | 中山北路分行 | (二區) |
| 第三名 | 西台南分行 | (五區) |
| 第四名 | 苓雅分行 | (六區) |
| 第五名 | 新林口分行 | (三區) |



國內外基金申購手續費收入

營業單位排行榜

107 年
11 月

- | | | |
|-----|-------|------|
| 第一名 | 吉成分行 | (一區) |
| 第二名 | 苓雅分行 | (六區) |
| 第三名 | 新林口分行 | (三區) |
| 第四名 | 北屯分行 | (四區) |
| 第五名 | 北港分行 | (五區) |



國內外基金申購手續費收入 名人榜

107 年
11 月

- | | | |
|-----|-------|----------|
| 第一名 | 吉成分行 | 黃晨瑋 (一區) |
| 第二名 | 新林口分行 | 周美娟 (三區) |
| 第三名 | 苓雅分行 | 李惠玲 (六區) |
| 第四名 | 中崙分行 | 邱怡文 (一區) |
| 第五名 | 北屯分行 | 魏秀純 (四區) |



其他信託業務手續費收入 營業單位排行榜

107 年
11 月

- | | | |
|-----|--------|------|
| 第一名 | 中山北路分行 | (二區) |
| 第二名 | 西台南分行 | (五區) |
| 第三名 | 大安分行 | (一區) |
| 第四名 | 吉林分行 | (二區) |
| 第五名 | 竹東分行 | (三區) |

*其他信託業務手續費收入不含基金及外國有價證券銷售。


~ 今日彰銀以您為榮 明日您以彰銀為榮 ~

榮 譽 榜

信託業務總手續費收入

營業單位排行榜


107 年
12 月

- 
- | | | |
|-----|-------|------|
| 第一名 | 楊梅分行 | (三區) |
| 第二名 | 吉成分行 | (一區) |
| 第三名 | 北港分行 | (五區) |
| 第四名 | 大發分行 | (六區) |
| 第五名 | 新林口分行 | (三區) |

國內外基金申購手續費收入

營業單位排行榜

107 年
12 月

- 
- | | | |
|-----|-------|------|
| 第一名 | 吉成分行 | (一區) |
| 第二名 | 北港分行 | (五區) |
| 第三名 | 大發分行 | (六區) |
| 第四名 | 新林口分行 | (三區) |
| 第五名 | 花蓮分行 | (一區) |



**國內外基金申購手續費收入
名人榜**

107 年
12 月

第一名	吉成分行	黃晨瑋 (一區)
第二名	大發分行	黃意媛 (六區)
第三名	新林口分行	周美娟 (三區)
第四名	北港分行	廖麗芬 (五區)
第五名	北港分行	陳惠琴 (五區)



**其他信託業務手續費收入
營業單位排行榜**

107 年
12 月

第一名	楊梅分行	(三區)
第二名	中山北路分行	(二區)
第三名	西台南分行	(五區)
第四名	歸仁分行	(五區)
第五名	竹南分行	(三區)

*其他信託業務手續費收入不含基金及外國有價證券銷售。

~ 今日彰銀以您為榮 明日您以彰銀為榮 ~



傷害計績件數

營業單位排行

- 第一名 中山北路分行
- 第二名 敦化分行
- 第三名 花蓮分行

107年
下半年

個人排行

- 第一名 潮州分行 林秀貞
- 第二名 北新竹分行 鄭鴻益
- 第三名 南三重分行 鄭雯珊

統計期間：107/07/01 ~ 107/12/15



車險實收佣金

營業單位排行

- 第一名 高雄分行
- 第二名 南崁分行
- 第三名 東港分行

107年
下半年

個人排行

- 第一名 北新竹分行 鄭鴻益
- 第二名 南崁分行 徐筱婷
- 第三名 東門分行 林怡君

統計期間：107/07/01 ~ 107/12/15



工商險計績佣金

營業單位排行

- 第一名 高雄分行
- 第二名 鳳山分行
- 第三名 西台南分行

107年
下半年

個人排行

- 第一名 高雄分行 陳杏綺
- 第二名 鳳山分行 薛芬婷
- 第三名 西台南分行 羅章成

統計期間：107/07/01 ~ 107/12/15



健康險計績件數

營業單位排行

- 第一名 台南分行
- 第二名 員林分行
- 第三名 嘉義分行

107 年
下半年

個人排行

- 第一名 東台北分行 方慧婷
- 第二名 總部分行 王淑貞
- 第三名 中港分行 吳淑禎

統計期間：107/07/01 ~ 107/12/15



房貸壽險計績保費

營業單位排行

- 第一名 東勢分行
- 第二名 北屯分行
- 第三名 清水分行

107 年
下半年

個人排行

- 第一名 東勢分行 蘇俞瑄
- 第二名 北屯分行 廖偉岑
- 第三名 清水分行 陳秀娥

統計期間：107/07/01 ~ 107/12/15



107年1~11月區營運處暨營業單位
經營績效考核得分

分組排名	組別	區營運處	分行代號	單位名稱	盈餘得分	各項預算營運量得分	綜合業務推展得分	資產品質得分	累計至本月總得分
各指標滿分					687.50	220.00	82.50	36.67	1,026.67
1	A	四	5814	大甲分行	627.79	151.28	57.77	29.41	866.25
2		一	5265	台北世貿分行	597.63	117.16	58.65	35.94	809.38
3		五	6402	台南分行	562.87	123.42	58.69	36.31	781.29
4		二	9752	松江分行	553.52	131.44	62.68	30.76	778.40
5		六	8119	高雄分行	532.15	136.55	68.31	36.30	773.31
6		三	5758	新竹科學園區分行	537.73	136.10	57.10	36.56	767.49
7		一	5258	復興分行	545.12	114.68	62.23	34.09	756.12
8		三	9689	林口分行	518.91	116.58	55.01	35.43	725.93
9		二	5050	建成分行	518.36	115.13	57.05	23.92	714.46
10		一	5203	忠孝東路分行	476.39	124.07	59.82	33.31	693.59
1	B	四	5821	清水分行	638.48	153.96	61.99	32.68	887.11
2		三	5567	樹林分行	536.44	143.42	58.62	36.26	774.74
3		四	6006	彰化分行	562.27	115.56	55.69	34.98	768.50
4		三	5692	楊梅分行	500.36	145.59	58.68	36.02	740.65
5		四	9332	西屯分行	514.84	123.95	63.44	36.52	738.75
6		四	4035	水湳分行	510.22	118.18	56.78	35.41	720.59
7		四	4011	南台中分行	448.06	146.98	58.08	35.70	688.82
8		五	9561	北台南分行	467.55	116.99	56.62	34.88	676.04
9		三	9283	土城分行	476.29	104.68	58.50	26.91	666.38
10		一	9801	南港分行	428.70	133.72	64.03	36.19	662.64
1	C	五	6433	東台南分行	637.65	116.99	61.53	35.37	851.54
2		五	9547	路竹分行	622.03	123.78	59.35	36.54	841.70
3		四	6013	鹿港分行	576.46	160.01	52.47	35.98	824.92
4		四	5838	豐原分行	531.98	140.24	54.95	31.91	759.08
5		六	6520	鳳山分行	544.39	126.28	56.98	30.51	758.16
6		四	5852	霧峰分行	503.62	150.52	60.24	36.10	750.48
7		三	5581	三峽分行	488.67	136.80	54.67	33.78	713.92
8		四	4004	北台中分行	490.58	123.62	52.72	34.91	701.83
9		三	5494	南新莊分行	448.47	103.56	53.71	32.17	637.91
10		二	5067	大同分行	418.12	100.21	51.81	36.36	606.50
1	D	五	6457	安南分行	567.64	133.61	50.76	36.62	788.63
2		五	6419	延平分行	569.23	106.00	43.85	36.55	755.63
3		一	5623	北新分行	503.54	103.51	53.56	36.52	697.13
4		四	4059	台中分行	454.04	126.27	57.57	35.96	673.84
5		一	5383	南港科學園區	466.84	100.22	63.28	31.90	662.24
6		四	5876	沙鹿分行	403.87	128.06	52.93	36.45	621.31
7		一	5161	雙園分行	414.84	119.16	36.26	34.74	605.00
8		一	9658	吉成分行	401.52	107.02	52.01	33.65	594.20
9		四	5918	南投分行	374.97	102.58	64.40	36.10	578.05
10		二	5043	永樂分行	373.79	114.23	53.90	35.56	577.48



107 年 1 ~ 11 月區營運處暨營業單位 經營績效考核得分

分組排名	組別	區營運處	分行代號	單位名稱	盈餘得分	各項預算營運量得分	綜合業務推展得分	資產品質得分	累計至本月總得分
各指標滿分					687.50	220.00	82.50	36.67	1,026.67
1	E	四	6044	北斗分行	551.95	126.23	54.87	36.47	769.52
2		六	9349	大發分行	515.67	145.03	64.51	35.10	760.31
3		一	5154	中審分行	544.21	104.81	48.01	35.85	732.88
4		四	5963	大肚分行	511.76	129.88	54.74	36.29	732.67
5		三	5796	南崁分行	496.92	120.73	63.26	35.03	715.94
6		二	5685	淡水分行	471.33	136.98	63.65	35.37	707.33
7		六	8300	屏東分行	459.84	140.58	41.69	29.54	671.65
8		四	5807	苑裡分行	470.82	121.00	43.52	35.67	671.01
9		三	5765	北中壢分行	387.40	144.87	37.82	24.67	594.76
10		三	5678	雙和分行	405.21	91.49	56.85	36.49	590.04
1	F	五	9849	中華路分行	571.35	119.65	49.17	36.63	776.80
2		三	5487	五股工業區	490.53	128.01	52.55	36.61	707.70
3		六	8348	恆春分行	510.96	115.81	27.81	22.90	677.48
4		四	6068	和美分行	442.19	125.10	49.87	36.32	653.48
5		五	6228	東嘉義分行	464.83	89.71	39.68	36.14	630.36
6		五	6131	北港分行	423.01	120.84	41.75	36.04	621.64
7		二	5512	北三重埔分行	422.85	110.92	37.35	36.38	607.50
8		三	5987	竹北分行	399.09	112.66	50.77	27.30	589.82
9		六	8164	北高雄分行	374.90	115.24	53.40	34.55	578.09
10		六	8171	三民分行	360.83	124.59	44.51	36.44	566.37
1	G	四	5869	大雅分行	553.72	102.39	54.07	36.44	746.62
2		三	5772	八德分行	519.44	127.02	43.51	35.94	725.91
3		五	6440	南台南分行	509.76	127.02	41.28	36.36	714.42
4		五	6266	歸仁分行	525.64	112.18	30.44	36.47	704.73
5		三	5470	泰山分行	461.87	146.01	37.21	35.63	680.72
6		四	6075	大里分行	467.84	122.40	46.16	36.39	672.79
7		三	5425	龍潭分行	462.33	123.98	45.35	30.72	662.38
8		一	5123	五分埔分行	403.87	100.21	35.16	23.46	562.70
9		三	5734	竹東分行	381.51	91.05	38.72	36.54	547.82
10		四	6099	二林分行	349.73	117.94	42.23	28.68	538.58

排名	區營運處	盈餘	各項預算營運量	綜合業務推展	資產品質	累計至本月總得分
1	四	620.74	130.24	47.39	11.03	809.40
2	五	552.31	116.80	43.10	11.27	723.48
3	三	426.01	125.45	43.29	7.61	602.36

功成榮退



陳聯鏡 先生

服務單位：第六區營運處
入行日期：60.07.19
退休日期：107.11.01



葉栢林 先生

服務單位：溪湖分行
入行日期：61.07.04
退休日期：107.11.01



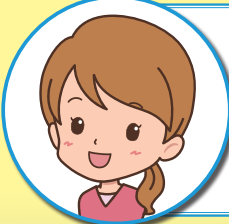
陳宗榮 先生

服務單位：授信管理處
入行日期：60.07.20
退休日期：107.11.01



陳仁坤 先生

服務單位：南投分行
入行日期：61.07.04
退休日期：107.11.01



趙寶玉 女士

服務單位：第一區營運處
入行日期：63.06.04
退休日期：107.11.01



陳銘嚴 先生

服務單位：霧峰分行
入行日期：71.05.01
退休日期：107.11.01



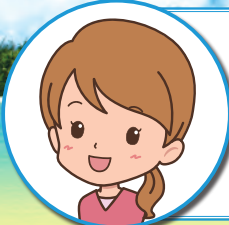
施淑媛 女士

服務單位：彰化分行
入行日期：62.12.01
退休日期：107.11.01



郭秋杏 女士

服務單位：鹽埕分行
入行日期：79.03.27
退休日期：107.11.01



李梅鶯 女士

服務單位：城東分行
入行日期：69.12.22
退休日期：107.11.19

