


榮 譽 榜

信託業務總手續費收入

營業單位排行榜


108 年
2 月

- 
- | | | |
|-----|--------|-------|
| 第一名 | 新林口分行 | (北二區) |
| 第二名 | 中山北路分行 | (北二區) |
| 第三名 | 鹿港分行 | (中區) |
| 第四名 | 西台南分行 | (南區) |
| 第五名 | 北臺中分行 | (中區) |

國內外基金申購手續費收入

營業單位排行榜

108 年
2 月

- 
- | | | |
|-----|-------|-------|
| 第一名 | 新林口分行 | (北二區) |
| 第二名 | 鹿港分行 | (中區) |
| 第三名 | 北臺中分行 | (中區) |
| 第四名 | 內湖分行 | (北一區) |
| 第五名 | 大甲分行 | (中區) |



**國內外基金申購手續費收入
名人榜**

**108 年
2 月**

第一名	新林口分行	周美娟	(北二區)
第二名	鹿港分行	陳冠彰	(中區)
第三名	北臺中分行	林窈卿	(中區)
第四名	林口分行	羅呈君	(北二區)
第五名	竹東分行	姜智軒	(北二區)



**其他信託業務手續費收入
營業單位排行榜**

**108 年
2 月**

第一名	中山北路分行	(北二區)
第二名	西台南分行	(南區)
第三名	竹南分行	(中區)
第四名	永樂分行	(北二區)
第五名	士林分行	(北一區)

*其他信託業務手續費收入不含基金及外國有價證券銷售。

~ 今日彰銀以您為榮 明日您以彰銀為榮 ~



傷害計績件數

營業單位排行

- 第一名 大同分行
- 第二名 大直分行
- 第三名 東台南分行

108 年
上半年

個人排行

- 第一名 潮州分行 林秀貞
- 第二名 沙鹿分行 王麗真
- 第三名 北台中分行 高于雅

統計期間：107/12/16 ~ 108/02/28



車險計績保費

營業單位排行

- 第一名 台南分行
- 第二名 南崁分行
- 第三名 高雄分行

108 年
上半年

個人排行

- 第一名 台南分行 王聖雄
- 第二名 南崁分行 徐筱婷
- 第三名 西台南分行 羅章成

統計期間：107/12/16 ~ 108/02/28



工商險計績佣金

營業單位排行

- 第一名 忠孝東路分行
- 第二名 高雄分行
- 第三名 清水分行

108 年
上半年

個人排行

- 第一名 忠孝東路分行 方詩儀
- 第二名 高雄分行 陳杏綺
- 第三名 鳳山分行 薛芬婷

統計期間：107/12/16 ~ 108/02/28



健康險計績件數

營業單位排行

- 第一名 新竹科學園區分行
- 第二名 竹北分行
- 第三名 城東分行

108年
上半年

個人排行

- | | | |
|-----|----------|-----|
| 第一名 | 北嘉義分行 | 王美華 |
| 第二名 | 新竹科學園區分行 | 李明珠 |
| 第三名 | 東台北分行 | 方慧婷 |

統計期間：107/12/16 ~ 108/02/28



房貸壽險計績保費

營業單位排行

- 第一名 北屯分行
- 第二名 新營分行
- 第三名 霧峰分行

108年
上半年

個人排行

- | | | |
|-----|------|-----|
| 第一名 | 北屯分行 | 廖偉岑 |
| 第二名 | 新營分行 | 蘇椿蓮 |
| 第三名 | 霧峰分行 | 張淑惠 |

統計期間：107/12/16 ~ 108/02/28



功成榮退



游保森 先生

服務單位：北二區營運處
入行日期：61.07.04
退休日期：108.02.01



李秀枝 女士

服務單位：新興分行
入行日期：65.05.21
退休日期：108.02.01



曾儀煌 先生

服務單位：東門分行
入行日期：62.06.30
退休日期：108.02.01



陳正明 先生

服務單位：復興分行
入行日期：69.05.20
退休日期：108.02.01



張 彧 先生

服務單位：資金營運處
入行日期：69.12.22
退休日期：108.02.01



吳連丁 先生

服務單位：高雄分行
入行日期：63.06.03
退休日期：108.02.01



功成榮退



王盈文 女士

服務單位：城東分行
入行日期：81.12.21
退休日期：108.02.01



嚴拱明 先生

服務單位：北桃園分行
入行日期：66.03.21
退休日期：108.02.01



張秀美 女士

服務單位：新營分行
入行日期：60.05.15
退休日期：108.02.01



陳忠下 先生

服務單位：新興分行
入行日期：79.10.06
退休日期：108.02.01



陳焜堯 先生

服務單位：北斗分行
入行日期：67.12.29
退休日期：108.02.01



游錦銘 先生

服務單位：水裡坑分行
入行日期：72.09.02
退休日期：108.02.01



功成榮退



陳金魁 先生

服務單位：北門分行
入行日期：61.07.05
退休日期：108.03.01



陳玉樹 先生

服務單位：復興分行
入行日期：68.04.09
退休日期：108.03.01



陳春和 先生

服務單位：授信管理處
入行日期：68.07.09
退休日期：108.03.01



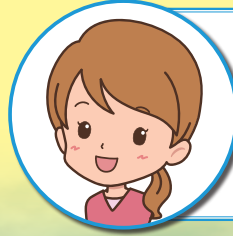
蔡金龍 先生

服務單位：大安分行
入行日期：69.01.28
退休日期：108.03.01



蘇錦雲 女士

服務單位：稽核處
入行日期：62.11.19
退休日期：108.03.01



吳美俄 女士

服務單位：西松分行
入行日期：62.11.19
退休日期：108.03.01



功成榮退



洪淑華 女士

服務單位：五分埔分行
入行日期：67.12.30
退休日期：108.03.01



楊建宏 先生

服務單位：授信管理處
入行日期：69.05.20
退休日期：108.03.01



余茂杏 女士

服務單位：古亭分行
入行日期：79.01.24
退休日期：108.03.01



林嘉亮 女士

服務單位：作業處
入行日期：69.04.24
退休日期：108.03.01



許經長 先生

服務單位：國際營運處
入行日期：69.12.22
退休日期：108.03.01



陳金雀 女士

服務單位：新店分行
入行日期：66.09.24
退休日期：108.03.01



功成榮退



林麗容女士

服務單位：吉成分行
入行日期：72.01.17
退休日期：108.03.04



莊清香女士

服務單位：建成分行
入行日期：82.01.27
退休日期：108.03.04



賴淑萍女士

服務單位：營業部
入行日期：84.09.11
退休日期：108.03.11



戴懿慧女士

服務單位：國際營運處
入行日期：76.01.27
退休日期：108.03.18

