

榮 譽 榜



信託業務總手續費收入

營業單位排行榜

108 年
6 月

- | | | |
|-----|-------|-------|
| 第一名 | 吉成分行 | (北一區) |
| 第二名 | 士林分行 | (北一區) |
| 第三名 | 東臺北分行 | (北一區) |
| 第四名 | 中崙分行 | (北一區) |
| 第五名 | 建成分行 | (北二區) |



國內外基金申購手續費收入

營業單位排行榜

108 年
6 月

- | | | |
|-----|-------|-------|
| 第一名 | 吉成分行 | (北一區) |
| 第二名 | 士林分行 | (北一區) |
| 第三名 | 東臺北分行 | (北一區) |
| 第四名 | 中崙分行 | (北一區) |
| 第五名 | 建成分行 | (北二區) |



國內外基金申購手續費收入

**108 年
6 月**

名人榜

第一名	吉成分行	黃晨瑋	(北一區)
第二名	士林分行	黃盈蓉	(北一區)
第三名	東臺北分行	王翎娜	(北一區)
第四名	中崙分行	邱怡文	(北一區)
第五名	建成分行	裴健閔	(北二區)



其他信託業務手續費收入

**108 年
6 月**

營業單位排行榜

第一名	宜蘭分行	(北一區)
第二名	中山北路分行	(北二區)
第三名	西台南分行	(南區)
第四名	桃園分行	(北二區)
第五名	林口分行	(北二區)

*其他信託業務手續費收入不含基金及外國有價證券銷售。

~今日彰銀以您為榮 明日您以彰銀為榮~



傷害險計績件數

營業單位排行

- 第一名 高雄分行
- 第二名 桃園分行
- 第三名 鳳山分行

108年
上半年

個人排行

- 第一名 潮州分行 林秀貞
- 第二名 瑞芳分行 杜婉真
- 第三名 北新竹分行 鄭鴻益

統計期間：107/12/16 ~ 108/06/30



車險計績保費

營業單位排行

- 第一名 台南分行
- 第二名 南崁分行
- 第三名 七賢分行

108年
上半年

個人排行

- 第一名 台南分行 王聖雄
- 第二名 七賢分行 鄭筱君
- 第三名 南崁分行 徐筱婷

統計期間：107/12/16 ~ 108/06/30



工商險計績佣金

營業單位排行

- 第一名 西台南分行
- 第二名 高雄分行
- 第三名 清水分行

108年
上半年

個人排行

- 第一名 西台南分行 羅章成
- 第二名 大安分行 方詩儀
- 第三名 高雄分行 陳杏綺

統計期間：107/12/16 ~ 108/06/30



健康險計績件數

營業單位排行

- 第一名 敦化分行
- 第二名 新竹科學園區分行
- 第三名 新竹分行

108 年
上半年

個人排行

- 第一名 東台北分行 方慧婷
- 第二名 北二區營運處 王淑貞
- 第三名 大直分行 呂易修

統計期間：107/12/16 ~ 108/06/30



房貸壽險計績保費

營業單位排行

- 第一名 北屯分行
- 第二名 竹南分行
- 第三名 七賢分行

108 年
上半年

個人排行

- 第一名 北屯分行 廖偉岑
- 第二名 竹南分行 邱憶茹
- 第三名 七賢分行 吳家嫻

統計期間：107/12/16 ~ 108/06/30



108年1~6月區營運處暨營業單位
經營績效考核得分

分組排名	組別	區營運處	分行代號	單位名稱	盈餘得分	各項預算營運量得分	綜合業務推展得分	資產品質得分	累計至本月總得分
各指標滿分					375.00	120.00	45.00	20.00	560.00
1	A	中區	5821	清水分行	296.46	71.35	28.25	19.90	415.96
2		南區	6426	西台南分行	284.21	57.25	29.40	18.61	389.47
3		北一區	9738	大直分行	259.09	49.67	29.56	19.40	357.72
4		北二區	5710	中壢分行	226.52	60.31	29.15	18.88	334.86
5		北一區	5203	忠孝東路分行	228.57	59.04	31.46	14.43	333.50
6		北二區	5005	北門分行	238.38	46.61	27.31	18.79	331.09
7		北二區	9689	林口分行	214.31	56.38	27.41	19.31	317.41
8		北一區	5272	敦化分行	188.80	73.99	31.67	19.96	314.42
9		北一區	5130	大安分行	212.11	56.27	24.44	19.46	312.28
10		北二區	3003	吉林分行	224.13	41.17	27.10	19.66	312.06
1	B	中區	4035	水滸分行	359.07	67.46	29.75	19.77	476.05
2		中區	5852	霧峰分行	278.29	70.39	27.21	19.81	395.70
3		北一區	3010	城內分行	318.12	38.39	17.95	19.84	394.30
4		北二區	9301	新明分行	274.56	66.60	22.65	18.99	382.80
5		北二區	5703	桃園分行	267.02	59.19	23.71	19.97	369.89
6		中區	5838	豐原分行	245.30	66.49	28.74	19.95	360.48
7		中區	4028	北屯分行	247.36	50.46	27.76	19.91	345.49
8		北二區	9318	埔心分行	237.26	68.52	20.66	18.90	345.34
9		中區	6006	彰化分行	216.14	78.19	29.66	19.83	343.82
10		北二區	5574	板橋分行	223.16	57.56	29.21	18.65	328.58
1	C	中區	4059	台中分行	272.49	52.32	29.69	19.44	373.94
2		中區	6037	溪湖分行	237.29	66.30	31.64	18.51	353.74
3		南區	6520	鳳山分行	236.73	67.82	29.67	18.25	352.47
4		南區	8244	博愛分行	228.14	65.08	33.62	16.21	343.05
5		南區	8220	苓雅分行	224.38	65.37	27.99	19.07	336.81
6		北一區	5383	南港科學園區	225.18	51.28	36.22	19.94	332.62
7		北一區	5178	士林分行	227.10	52.77	27.12	19.94	326.93
8		北一區	5067	大同分行	221.56	57.61	26.93	19.90	326.00
9		北一區	5296	內湖分行	238.68	49.65	17.55	19.89	325.77
10		中區	5918	南投分行	210.44	57.21	30.50	19.86	318.01
1	D	北一區	9658	吉成分行	290.39	47.04	27.42	11.56	376.41
2		南區	6242	永康分行	232.76	56.02	33.43	13.13	335.34
3		中區	9818	中港分行	223.69	60.76	22.66	19.73	326.84
4		中區	4042	南屯分行	214.69	63.67	26.40	19.74	324.50
5		北一區	5685	淡水分行	218.62	55.80	30.20	18.60	323.22
6		北一區	5154	中崙分行	222.98	59.05	19.34	19.87	321.24
7		北二區	9290	北桃園分行	222.46	57.22	22.70	16.84	319.22
8		中區	5807	苑裡分行	200.12	69.30	21.22	19.64	310.28
9		南區	6419	延平分行	218.35	46.16	18.20	19.99	302.70
10		中區	5963	大肚分行	201.22	52.88	28.77	15.65	298.52



108 年 1 ~ 6 月區營運處暨營業單位
經營績效考核得分

分組排名	組別	區營運處	分行代號	單位名稱	盈餘得分	各項預算營運量得分	綜合業務推展得分	資產品質得分	累計至本月總得分
各指標滿分					375.00	120.00	45.00	20.00	560.00
1	E	南區	8300	屏東分行	239.71	50.68	18.68	19.61	328.68
2		北二區	5598	福和分行	204.46	61.76	16.64	16.29	299.15
3		南區	9849	中華路分行	202.99	48.99	27.19	19.88	299.05
4		北二區	5796	南崁分行	196.14	52.16	25.12	19.92	293.34
5		北一區	5116	古亭分行	173.68	47.81	27.09	19.87	268.45
6		北一區	9721	晴光分行	191.56	42.87	17.66	16.21	268.30
7		中區	9603	潭子分行	170.14	51.09	20.09	19.91	261.23
8		北一區	5307	天母分行	160.40	56.36	19.13	19.99	255.88
9		北二區	5536	永和分行	167.90	44.63	18.19	19.93	250.65
10		北二區	5765	北中壢分行	163.65	45.31	20.33	19.95	249.24
1	F	中區	6100	斗六分行	245.92	59.74	16.85	19.78	342.29
2		中區	6117	斗南分行	217.43	62.01	20.19	19.88	319.51
3		北一區	5314	中正分行	229.39	53.61	15.69	19.90	318.59
4		中區	5901	草屯分行	197.17	61.12	20.60	19.91	298.80
5		北二區	5987	竹北分行	185.02	61.05	28.16	19.96	294.19
6		北二區	5487	五股工業區	177.21	63.19	29.53	19.97	289.90
7		南區	6506	旗山分行	198.65	48.39	21.36	19.90	288.30
8		北二區	5772	八德分行	184.17	61.27	21.26	19.64	286.34
9		南區	6204	大林分行	179.69	53.86	22.36	19.88	275.79
10		北二區	5609	光復分行	176.19	52.70	20.67	19.69	269.25
1	G	中區	5741	苗栗分行	309.34	64.35	21.84	18.66	414.19
2		中區	6099	二林分行	236.76	53.49	23.11	17.44	330.80
3		北二區	5470	泰山分行	221.97	64.51	20.82	19.73	327.03
4		北二區	5734	竹東分行	218.41	48.82	24.08	19.92	311.23
5		北一區	5401	和平分行	218.71	49.96	14.30	19.96	302.93
6		南區	8508	台東分行	186.86	63.04	17.37	18.98	286.25
7		北二區	5425	龍潭分行	183.79	58.33	23.98	19.20	285.30
8		北一區	5123	五分埔分行	190.31	60.35	20.53	3.07	274.26
9		北一區	5369	新湖分行	176.40	47.32	24.03	18.98	266.73
10		南區	6266	歸仁分行	165.48	58.30	19.53	19.67	262.98

排名	區營運處	盈餘	各項預算營運量	綜合業務推展	資產品質	累計至本月總得分
1	中區營運處	174.93	57.64	25.15	5.37	263.09
2	南區營運處	112.19	48.62	22.56	3.05	186.42
3	北二區營運處	102.75	50.18	22.14	3.01	178.08

功成榮退



莊火澄 先生

服務單位：財務管理處
入行日期：61.07.05
退休日期：108.07.01



吳士銘 先生

服務單位：授信管理處
入行日期：62.06.29
退休日期：108.07.01



顏錦燕 女士

服務單位：新店分行
入行日期：62.11.19
退休日期：108.07.01



簡月惠 女士

服務單位：作業處
入行日期：62.11.20
退休日期：108.07.01



陳素梅 女士

服務單位：松江分行
入行日期：66.01.17
退休日期：108.07.01



彭玉蘭 女士

服務單位：債權管理處
入行日期：73.07.14
退休日期：108.07.01



何宗烈 先生

服務單位：西螺分行
入行日期：69.05.19
退休日期：108.07.01



邱勝財 先生

服務單位：稽核處
入行日期：68.01.09
退休日期：108.07.01



功成榮退



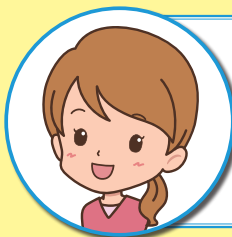
郭淑英 女士

服務單位：授信管理處
入行日期：64.12.06
退休日期：108.07.01



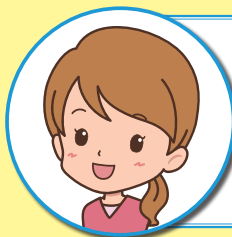
呂文信 先生

服務單位：授信管理處
入行日期：67.12.26
退休日期：108.07.01



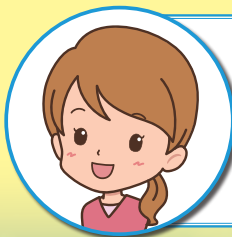
謝素卿 女士

服務單位：總務處
入行日期：62.11.19
退休日期：108.07.01



劉連照 女士

服務單位：授信管理處
入行日期：60.07.27
退休日期：108.07.01



宋台榮 女士

服務單位：東三重分行
入行日期：69.05.19
退休日期：108.07.01



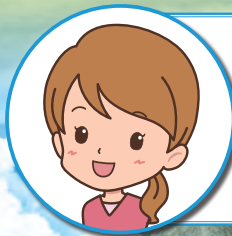
陳根銘 先生

服務單位：資訊處
入行日期：93.12.27
退休日期：108.07.01



林君黛 女士

服務單位：古亭分行
入行日期：82.12.20
退休日期：108.07.01



顧淑華 女士

服務單位：前鎮分行
入行日期：78.09.23
退休日期：108.07.01



功成榮退



林輝耀 先生

服務單位：南投分行
入行日期：62.06.30
退休日期：108.07.01



洪明堂 先生

服務單位：新營分行
入行日期：69.12.22
退休日期：108.07.01



邱顯欽 先生

服務單位：前鎮分行
入行日期：77.12.09
退休日期：108.07.01



黃嫻華 女士

服務單位：南高雄分行
入行日期：79.10.27
退休日期：108.07.02



鍾碧蘭 女士

服務單位：北新竹分行
入行日期：67.12.15
退休日期：108.07.04



吳慶源 先生

服務單位：營業部
入行日期：69.01.08
退休日期：108.07.08



林素朱 女士

服務單位：新湖分行
入行日期：70.03.18
退休日期：108.07.08



王淑玲 女士

服務單位：光復分行
入行日期：69.05.19
退休日期：108.07.15

