

商品名稱：法商法國巴黎人壽幸福世貸定期壽險
 給付項目：身故保險金或喪葬費用保險金、完全失能保險金、完全失能扶助保險金、重大燒燙傷保險金、重大傷害失能安養保險金、特定意外傷害身故保險金或喪葬費用保險金
 備查文號：民國102年01月21日 巴黎(102)壽字第01030號
 逕修文號：民國109年01月01日依金融監督管理委員會108年04月09日金管保壽字第10804904941號函、108年06月13日金管保壽字第10804933330號函暨108年06月21日金管保壽字第10804920500號函修正

商品名稱：法商法國巴黎人壽幸福世貸遞減定期壽險
 給付項目：身故保險金或喪葬費用保險金、完全失能保險金、完全失能扶助保險金、重大燒燙傷保險金、重大傷害失能安養保險金、特定意外傷害身故保險金或喪葬費用保險金
 備查文號：民國102年01月21日 巴黎(102)壽字第01031號
 逕修文號：民國109年01月01日依金融監督管理委員會108年04月09日金管保壽字第10804904941號函、108年06月13日金管保壽字第10804933330號函暨108年06月21日金管保壽字第10804920500號函修正

商品名稱：法商法國巴黎人壽房屋貸款借款人專用債權債務範圍內受益人指定及其處分權批註條款(-)
 給付項目：同主契約
 備查文號：民國102年04月26日 巴黎(102)壽字第04019號
 備查文號：民國106年01月01日 巴黎(106)壽字第01037號



本商品於訂立契約前已提供要保人條款樣本且不低于三日之審閱期間

以愛傳家

繳別選擇 有彈性

資產有保障 房貸有依靠



注意事項

1. 消費者投保前應審慎了解本保險商品之承保範圍、除外不保事項及商品風險，相關內容均詳列於保單條款及相關銷售文件，如有疑義請洽詢銷售人員以詳細說明。
2. 本保險為不分紅保單，不參加紅利分配，並無紅利給付項目。
3. 保險契約各項權利義務皆詳列於保單條款，消費者務必詳加閱讀了解，並把握保單契約撤銷之時效（收到保單翌日起算十日內）。
4. 本簡介僅供參考，詳細保單內容以保單條款為準，客戶投保前應詳細閱讀保單條款內容。
5. 投保後解約或不繼續繳費可能不利消費者，請慎選符合需求之保險商品。
6. 本商品非存款保險，無受「存款保險」保障。
7. 本商品為保險商品，依保險法及相關規定受「人身保險安定基金」保障。
8. 稅法相關規定或解釋之改變可能會影響本商品之稅賦優惠。
9. 人壽保險之死亡給付及年金保險之確定年金給付於被保險人死亡後給付於指定受益人者，依保險法第一百十二條規定不得作為被保險人之遺產，惟如涉有規避遺產稅等稅捐情事者，稽徵機關仍得依據有關稅法規定或稅捐稽徵法第十二條之一所定實質課稅原則辦理。相關實務案例請至法國巴黎人壽官網<https://life.cardif.com.tw/>查閱。
10. 本商品經法國巴黎人壽合格簽署人員檢視其內容業已符合一般精算原則及保險法令，惟為確保權益，基於保險公司與消費者衡平對等原則，消費者仍應詳加閱讀保險單條款與相關文件，審慎選擇保險商品。本商品如有虛偽不實或違法情事，應由法國巴黎人壽及法國巴黎人壽負責人依法負責。
11. 本商品由法國巴黎人壽提供，彰化銀行代理銷售，惟法國巴黎人壽保留本商品核保及最後承保與否之一切權利。
12. 遞減型商品部分年齡可能發生累積所繳保險費於部分年度超出該年度身故保險金給付之情形。
13. 投保後解約時，將無法領回全部保險費，解約金之計算說明，請詳細參閱保單條款。
14. 稅法相關規定或解釋與實質課稅原則認定，可能影響本商品所涉之給付金額及稅賦。
15. 提前解約之解約金不視為保險給付，應依相關稅法規定辦理。
16. 本商品以彰化銀行為本商品之行銷通路。各辦理單位備有法國巴黎人壽之保單條款，要保人須仔細閱讀，商品詳細內容以保單條款為準。
17. 保單借款：若保戶在急需資金情況下，為避免中途解約之損失，可依保單借款選擇辦理借款，未來當保戶申請辦理保險單借款時，以法國巴黎人壽網站(<https://life.cardif.com.tw/>)公告之實際借款利率為準。
18. 本簡介關於保險商品之資訊由法國巴黎人壽提供。
19. 法國巴黎人壽資訊公開說明文件，請查閱法國巴黎人壽網址<https://life.cardif.com.tw/>，或洽免付費服務專線0800-012-899。
20. 客戶服務及申訴管道：
 - (1) 法國巴黎人壽客戶服務及申訴管道：電話：0800-012-899、電子信箱(email)：group_assurance_tw_parislife@tw.cardif.com
 - (2) 彰化銀行客戶服務及申訴管道：電話：0800-365-889
 - (3) 彰化銀行保險代理人處客戶服務及申訴管道：電話：02-2521-4879、電子信箱(E-mail)：chbins@chb.com.tw



專案特色

繳別選擇有彈性

本專案可選擇躉繳或分期繳，保留您資金運用的彈性。

高保額優惠

分期繳符合條件即提供1%、3%、5%、8%保險費優惠。

輕鬆投保最簡單

凡年滿20足歲至65歲，且為彰化銀行核貸之房貸客戶，即可輕鬆參加本專案！

給付項目多樣化，保障更齊全

除身故、完全失能保險金外，更涵蓋完全失能扶助、重大燒燙傷、重大傷害失能安養、特定意外傷害身故等保障！

資產有保障、房貸有依靠

身故保險金、特定意外傷害身故保險金，您可選擇優先償還您於彰化銀行的房貸餘額，資產有保障，房貸有依靠。

保障內容

涵蓋身故、完全失能、完全失能扶助、重大燒燙傷、重大傷害失能安養及特定意外傷害身故，提供更完整的保障！

身故(註1)

平準型：保險金額
遞減型：保險金額×遞減比率
(註3)



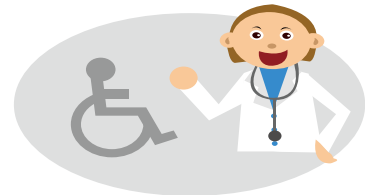
完全失能(註2)

平準型：保險金額
遞減型：保險金額×遞減比率
(註3)



完全失能扶助

5%×完全失能保險金
(每年給付-最高十次)



特定意外傷害身故

公共交通工具：空中：三倍保險金額
水上：二倍保險金額
陸上：一倍保險金額



重大傷害失能安養

50%×保險金額
×傷害失能程度給付比例
(50%~100%)



重大燒燙傷

40%×保險金額(重大燒燙傷範圍，詳保單條款附表三)



舉例說明若投保「以愛傳家3」平準型保額1,000萬，在保險期間發生疾病或意外事故，總計共有8項理賠情況如下

給付項目	疾病或意外導致死亡	搭乘陸上公共交通工具意外身故	搭乘水上公共交通工具意外身故	搭乘空中公共交通工具意外身故	疾病導致完全失能	意外導致完全失能(1級)	意外導致重大傷害失能(2~6級)	意外導致重大燒燙傷
身故保險金(註1)	1,000萬	1,000萬	1,000萬	1,000萬				
完全失能保險金(註2)					1,000萬	1,000萬		
完全失能扶助保險金					最高500萬	最高500萬		
特定意外傷害身故保險金		1,000萬	2,000萬	3,000萬				
重大傷害失能安養保險金						1級：500萬	依等級給付 450萬~250萬	
重大燒燙傷保險金								400萬
合計	1,000萬	2,000萬	3,000萬	4,000萬	最高1,500萬	最高2,000萬	450萬~250萬	400萬

註1：身故保險金：除給付保險金額或保險金額×遞減比率外，依保單條款第十三條另退還非壽險部分且未給付之完全失能扶助保險金、重大燒燙傷保險金、重大傷害失能安養保險金及特定意外傷害身故保險金之解約金。

註2：完全失能保險金：除給付保險金額或保險金額×遞減比率外，依保單條款第十四條另退還非壽險部分且未給付之重大燒燙傷保險金、重大傷害失能安養保險金及特定意外身故保險金之解約金。

註3：遞減比率：詳保單條款附表四。

範例說明

30歲的小林剛剛完成人生大事-結婚，也買了愛的小窩，支付頭期款後還向彰化銀行貸了20年期300萬元的房貸。為了嬌妻一生幸福著想，小林決定搭配「以愛傳家3」壽險專案來規劃因房貸而產生的負債風險：

方案一

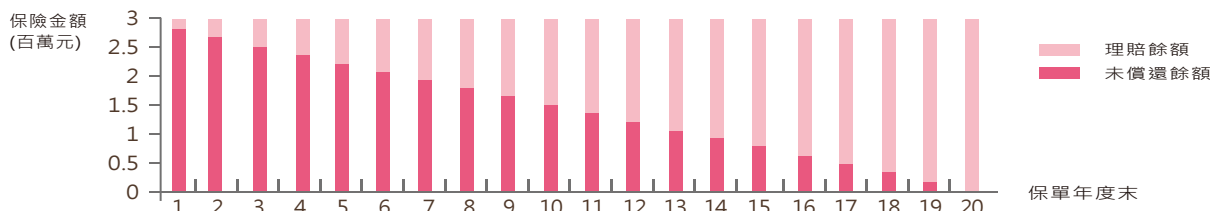
【平準型】法商法國巴黎人壽幸福世貸定期壽險

規劃「以愛傳家3」壽險專案（平準型）以壽險保障因應房貸產生之負債風險，按月攤還本息為例：

	保額	保費	總貸款金額	理賠金
躉繳	300萬元	182,400元	300萬元	300萬元
分期繳	300萬元	年保費15,300元 (20年期)	300萬元	300萬元

註：本範例係假設要保人選擇附加「法商法國巴黎人壽房屋貸款借款人專用債權債務範圍內受益人指定及其處分權批註條款(一)」

在保險期間內，小林壽險保障維持不變，若小林不幸身故，以上理賠金額將優先清償房屋貸款，餘額再給付給小林所指定的受益人。



方案二

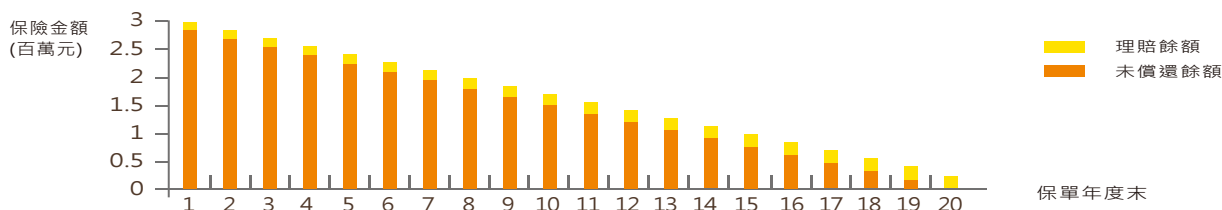
【遞減型】法商法國巴黎人壽幸福世貸遞減定期壽險(A型)：無寬限期

規劃「以愛傳家3」壽險專案（遞減型）以壽險保障因應房貸產生之負債風險，按月攤還本息為例：

	保額	保費	總貸款金額	理賠金
躉繳	300萬元	95,400元	300萬元	300萬元(保額按年度遞減)
分期繳	300萬元	年保費8,700元(15年期繳20年保障)	300萬元	300萬元(保額按年度遞減)

註：本範例係假設要保人選擇附加「法商法國巴黎人壽房屋貸款借款人專用債權債務範圍內受益人指定及其處分權批註條款(一)」

在保險期間內，小林的壽險保障會隨保單年度增加而遞減，倘若小林不幸身故，將以上保額乘上當年度保額遞減比率計算理賠金額，並優先清償房屋貸款，餘額再給付給小林所指定的受益人。



投保規則

(單位：新臺幣/元)

商品名稱	法商法國巴黎人壽幸福世貸定期壽險	法商法國巴黎人壽幸福世貸遞減定期壽險																										
投保年齡	20足歲至65歲且投保年齡+保險期間≤80歲	20足歲至65歲且投保年齡+保險期間≤80歲																										
保險期間	<ul style="list-style-type: none"> 躉繳：2~30年 分期繳 <table border="1"> <thead> <tr> <th>保險期間</th> <th>繳費期間</th> </tr> </thead> <tbody> <tr><td>5</td><td>5</td></tr> <tr><td>10</td><td>10</td></tr> <tr><td>15</td><td>15</td></tr> <tr><td>20</td><td>20</td></tr> <tr><td>25</td><td>25</td></tr> <tr><td>30</td><td>30</td></tr> </tbody> </table>	保險期間	繳費期間	5	5	10	10	15	15	20	20	25	25	30	30	<ul style="list-style-type: none"> 躉繳：2~30年 分期繳 <table border="1"> <thead> <tr> <th>保險期間</th> <th>繳費期間</th> </tr> </thead> <tbody> <tr><td>10</td><td>5</td></tr> <tr><td>15</td><td>10</td></tr> <tr><td>20</td><td>15</td></tr> <tr><td>25</td><td>20</td></tr> <tr><td>30</td><td>20</td></tr> </tbody> </table>	保險期間	繳費期間	10	5	15	10	20	15	25	20	30	20
保險期間	繳費期間																											
5	5																											
10	10																											
15	15																											
20	20																											
25	25																											
30	30																											
保險期間	繳費期間																											
10	5																											
15	10																											
20	15																											
25	20																											
30	20																											
繳別/繳法	<ul style="list-style-type: none"> 躉繳：匯款 年繳(首期：匯款、信用卡；續期：轉帳、信用卡) 																											
投保金額	最低限額100萬，最高6,000萬，且合併法國巴黎人壽其他同類型壽險保額最高6,000萬																											
要保人	1.與彰化銀行簽訂借貸契約之債務人。 2.如本商品申請附加「法商法國巴黎人壽房屋貸款借款人專用債權債務範圍內受益人指定及其處分權批註條款(一)」時，其要保人及被保險人應限為同一人，且須同時為該受益金融機構之借款人。																											
受益人	本商品若附加法商法國巴黎人壽房屋貸款借款人專用債權債務範圍內受益人指定及其處分權批註條款(一)，其身故保險金及特定意外傷害身故保險金將優先清償要保人對彰化銀行與本壽險專案申辦之房屋貸款及人身保險費貸款。清償後若有餘額將給付予主契約所約定之受益人。 完全失能保險金、完全失能扶助保險金、重大燒燙傷保險金、重大傷害失能安養保險金之受益人為被保險本人。																											
免體檢額度	20足歲至55(含)歲以下：2,000萬	56歲至60歲：1,000萬 61歲至65歲：300萬(含)以下																										
高保額優惠(僅分期繳適用)	保額達500萬時，可享1%優惠 保額達800萬時，可享3%優惠	保額達1,500萬時，可享5%優惠 保額達3,000萬時，可享8%優惠																										

※ 分期繳首期保費不得低於1,500元。

※ 續期繳費選擇信用卡者，恕不接受美國運通及花旗大來卡。

※ 財務核保規定及其它未另行規範事宜，請依法國巴黎人壽現行各項投保規則辦理。

保障內容附表說明

下述保險範圍之詳細內容及名詞定義，請參閱保單條款說明

給付項目	給付內容說明概述 (以保單條款所載內容為主)
身故保險金	被保險人於本契約有效期間內身故者，法國巴黎人壽保險金額給付「身故保險金」並退還非壽險部分且未給付之完全失能扶助保險金、重大燒燙傷保險金、重大傷害失能安養保險金及特定意外傷害身故保險金之解約金後，本契約之效力即行終止。惟若法國巴黎人壽依約給付特定意外傷害身故保險金者，則不給付前述之特定意外傷害身故保險金之解約金。 【註】：遞減型商品，其身故保險金會隨保險年期而遞減，將依「保險金額×遞減比例」給付。
完全失能保險金	被保險人於本契約有效期間內，致成完全失能程度者，法國巴黎人壽保險金額給付「完全失能保險金」。被保險人同時有兩項以上完全失能時，法國巴黎人壽僅給付一項「完全失能保險金」。法國巴黎人壽給付「完全失能保險金」及退還非壽險部分且未給付之重大燒燙傷保險金、重大傷害失能安養保險金及特定意外身故保險金之解約金後，本契約效力即行終止，但法國巴黎人壽仍依約給付「完全失能扶助保險金」。 【註】：遞減型商品，其完全失能保險金會隨保險年期而遞減，將依「保險金額×遞減比例」給付。
完全失能扶助保險金	被保險人於本契約有效期間內，致成完全失能程度之一者，法國巴黎人壽除依約定給付「完全失能保險金」外，另自其完全失能確定日起，及其後每屆滿一年之當日仍生存時，按「完全失能保險金」之百分之五給付「完全失能扶助保險金」。前項「完全失能扶助保險金」之給付次數，最高以十次為限。
重大燒燙傷保險金	被保險人於本契約有效期間內，遭受本契約約定的意外傷害事故，致成重大燒燙傷，且自意外傷害事故發生之日起十五日後仍生存者，法國巴黎人壽按保險金額之百分之四十給付「重大燒燙傷保險金」。每一保單年度內重大燒燙傷保險金的給付以一次為限。 【註】：遞減型商品，本項「保險金額」為投保當時約定之保額，即不隨保險年期增加而遞減之。
重大傷害失能安養保險金(1-6級)	被保險人於本契約有效期間內遭受本契約約定的意外傷害事故，自意外傷害事故發生之日起一百八十日內致成重大傷害失能者，法國巴黎人壽給付「重大傷害失能安養保險金」，其金額按保險金額之百分之五十，乘上依被保險人的重大傷害失能程度對應於保單條款附表二所載之「給付比例」計算。 【註】：遞減型商品，本項「保險金額」為投保當時約定之保額，即不隨保險年期增加而遞減之。
特定意外傷害身故保險金	被保險人於本契約有效期間內因「搭乘陸上、水上或空中公共交通工具期間」遭受本契約約定的意外傷害事故，自意外傷害事故發生之日起一百八十日內死亡者，法國巴黎人壽除給付「身故保險金」外，另按下列約定項目之金額給付「特定意外傷害身故保險金」： (一) 搭乘「空中公共交通工具」：另按保險金額三倍給付。 (二) 搭乘「水上公共交通工具」：另按保險金額二倍給付。 (三) 搭乘「陸上公共交通工具」：另按保險金額一倍給付。 【註】：遞減型商品，本項「保險金額」為投保當時約定之保額，即不隨保險年期增加而遞減之。 【註】：各項「公共交通工具」定義詳閱保單條款之約定。

保險費率表

(單位：每萬元保險金額之保費/新臺幣/元)

平準型商品		法商法國巴黎人壽幸福世貸定期壽險					
性別		男性			女性		
保險期間		10年	15年	20年	10年	15年	20年
投保年齡	躉繳						
	20歲	191	280	385	93	135	183
	30歲	239	404	608	133	207	304
	40歲	466	805	1,247	238	414	643
	50歲	1,000	1,762	2,715	529	948	1,520
	分期繳						
	20歲	28	28	28	17	17	17
	30歲	34	42	51	19	23	29
	40歲	61	75	93	34	43	54
	50歲	136	170	213	68	88	114

遞減型商品		法商法國巴黎人壽幸福世貸遞減定期壽險(A型)					
性別		男性			女性		
保險期間		10年	15年	20年	10年	15年	20年
投保年齡	躉繳						
	20歲	124	175	228	67	89	114
	30歲	138	219	318	86	122	166
	40歲	261	428	637	140	223	328
	50歲	532	898	1,349	290	485	741
	分期繳						
	20歲	26	19	19	14	11	11
	30歲	33	28	29	19	17	17
	40歲	62	53	57	36	32	35
	50歲	124	109	117	67	60	66

揭露事項

依「分紅人壽保險單與不分紅人壽保險單資訊揭露相關規範」(財政部九十二年三月三十一日台財保字第0920012416號令)揭露本保險商品之成本分析數值公式如下：

$$CV_m + \sum Div_t (1+i)^{m-t} + \sum End_t (1+i)^{m-t} = \frac{\sum GP_t (1+i)^{m-t+1}}{\sum GP_t (1+i)^{m-t+1}}, m=5、10、15、20$$

其中 i：前一日曆年度之十二個月臺灣銀行、第一銀行與合作金庫三家行庫每月初(每月第一個營業日)牌告之二年期定期儲蓄存款最高利率之平均值。i為1.08%。

CV_m：第 m 保單年度之年末解約金。

Div_t：第 t 保單年度之可能紅利金額。因本險為不分紅保單，故此值為零。

GP_t：第 t 保單年度之年繳保險費。

End_t：第 t 保單年度之生存保險金。因本險為定期壽險，故此值為零。

※依被保險人性別，提供下列三個年齡第m保單年度末之保險商品成本分析表，m=5/10/15/20。

商品名稱	法商法國巴黎人壽幸福世貸定期壽險(躉繳)								法商法國巴黎人壽幸福世貸定期壽險(分期繳)									
	保險期間	性別	男性				女性				男性				女性			
			5	10	15	20	5	10	15	20	5	10	15	20	5	10	15	20
20	20	35.5%	26.1%	15.8%	0.0%	33.1%	23.6%	13.9%	0.0%	9.2%	8.0%	5.2%	0.0%	5.6%	4.6%	3.1%	0.0%	
	35	47.6%	36.5%	22.2%	0.0%	41.4%	32.1%	20.1%	0.0%	14.2%	12.7%	7.6%	0.0%	10.1%	9.3%	5.9%	0.0%	
	60	46.4%	37.2%	24.4%	0.0%	50.9%	41.8%	28.1%	0.0%	17.5%	16.0%	10.2%	0.0%	21.5%	20.3%	13.4%	0.0%	

商品名稱	法商法國巴黎人壽幸福世貸遞減定期壽險 A型 (躉繳)								法商法國巴黎人壽幸福世貸遞減定期壽險 A型 (分期繳)									
	保險期間	性別	男性				女性				男性				女性			
			5	10	15	20	5	10	15	20	5	10	15	20	5	10	15	20
20	20	25.8%	14.3%	5.4%	0.0%	24.7%	13.4%	5.1%	0.0%	3.0%	3.2%	4.7%	0.0%	2.1%	2.2%	3.9%	0.0%	
	35	37.5%	22.0%	8.1%	0.0%	31.9%	19.1%	7.5%	0.0%	6.7%	6.3%	6.7%	0.0%	5.3%	5.1%	5.2%	0.0%	
	60	36.0%	21.8%	8.5%	0.0%	39.7%	25.2%	10.4%	0.0%	7.3%	6.5%	6.8%	0.0%	11.2%	10.1%	8.7%	0.0%	

註：上表所顯示之比例係年度解約金與應繳保費累積值之比例。根據上表顯示，提前終止契約對保戶是不利的。

※消費者於購買本商品前，應詳閱各種銷售文件內容，本商品之預定費用率(預定附加費用率)請詳下表；如要詳細了解其他相關資訊，請查閱法國巴黎人壽網址 <https://life.cardif.com.tw/>，或洽免費服務專線0800-012-899，以保障您的權益。

商品	最高費用率	最低費用率
法商法國巴黎人壽幸福世貸定期壽險	81.6%	36.3%
法商法國巴黎人壽幸福世貸遞減定期壽險	83.0%	39.7%

來自法國的銀行保險專家 - 法國巴黎人壽

法國巴黎人壽隸屬於法國巴黎銀行集團(BNP Paribas)，據點遍佈35個國家，與超過500個通路夥伴緊密合作，透過獨特的銀行保險經營模式，為客戶提供創新的儲蓄型和保障型方案。

法商法國巴黎人壽保險股份有限公司台灣分公司

地址：110 台北市信義路五段 7 號 80 樓。電話：(02)6636-3456

客戶服務及申訴電話：0800-012-899。網址：<https://life.cardif.com.tw/>

客戶服務及申訴電話：0800-012-899

