

榮譽榜

信託業務總手續費收入 營業單位排行榜

111年
11月



- | | | |
|-----|----------|-------|
| 第一名 | 斗六分行 | (中區) |
| 第二名 | 彰化分行 | (中區) |
| 第三名 | 竹南分行 | (中區) |
| 第四名 | 新竹科學園區分行 | (北二區) |
| 第五名 | 和平分行 | (北一區) |

國內外基金(含外國有價證券) 申購手續費收入 營業單位排行榜

111年
11月



- | | | |
|-----|----------|-------|
| 第一名 | 彰化分行 | (中區) |
| 第二名 | 斗六分行 | (中區) |
| 第三名 | 新竹科學園區分行 | (北二區) |
| 第四名 | 東門分行 | (北一區) |
| 第五名 | 東高雄分行 | (南區) |

~今日彰銀以您為榮 明日您以彰銀為榮~

國內外基金(含外國有價證券) 申購手續費收入 名人榜

111年
11月



第一名	斗六分行	林佩蓉(中區)
第二名	彰化分行	陳冠彰(中區)
第三名	新竹科學園區分行	鄭銘怡(北二區)
第四名	東門分行	王翎娜(北一區)
第五名	總部分行	吳欣玫(北二區)

其他信託業務手續費收入 營業單位排行榜

111年
11月




第一名	竹南分行	(中區)
第二名	和平分行	(北一區)
第三名	中山北路分行	(北二區)
第四名	雙園分行	(北一區)
第五名	士林分行	(北一區)

*其他信託業務手續費收入不含基金
及外國有價證券銷售。

~今日彰銀以您為榮 明日您以彰銀為榮~


111年
12月

信託業務總手續費收入 營業單位排行榜

- 
- 第一名 中山北路分行 (北二區)
 - 第二名 營業部 (中區)
 - 第三名 忠孝東路分行 (北一區)
 - 第四名 九如路分行 (南區)
 - 第五名 新林口分行 (北二區)

國內外基金(含外國有價證券) 申購手續費收入 營業單位排行榜


111年
12月

- 
- 第一名 營業部 (中區)
 - 第二名 九如路分行 (南區)
 - 第三名 新林口分行 (北二區)
 - 第四名 彰化分行 (中區)
 - 第五名 土城分行 (北二區)

~今日彰銀以您為榮 明日您以彰銀為榮~

國內外基金(含外國有價證券) 申購手續費收入 名人榜


111年
12月



第一名	營業部	林彥宏(中區)
第二名	九如路分行	陳淑慧(南區)
第三名	新林口分行	周美娟(北二區)
第四名	南屯分行	陳宜佳(中區)
第五名	忠孝東路分行	陳芝慧(北一區)

其他信託業務手續費收入 營業單位排行榜

111年
12月



第一名	中山北路分行	(北二區)
第二名	新店分行	(北一區)
第三名	羅東分行	(北一區)
第四名	歸仁分行	(南區)
第五名	竹南分行	(中區)

*其他信託業務手續費收入不含基金
及外國有價證券銷售。

~今日彰銀以您為榮 明日您以彰銀為榮~

個人傷害險計績件數


營業單位排行榜

第一名 高雄分行
第二名 營業部
第三名 彰化分行

個人排行榜

第一名 永春分行	陳純香
第二名 潮州分行	戴秀玲
第三名 北港分行	陳惠琴

統計期間：110/12/16-111/11/30



汽機車險實收保費



營業單位排行榜

第一名 北新竹分行
第二名 中山北路分行
第三名 高雄分行

個人排行榜

第一名 北新竹分行	陳宇亮
第二名 竹北分行	楊淑芳
第三名 中山北路分行	蔡季蓁

統計期間：110/12/16-111/11/30



工商險計績佣金



營業單位排行榜


第一名 高雄分行
第二名 清水分行
第三名 苗栗分行

個人排行榜

第一名 高雄分行	劉春秀
第二名 北新竹分行	陳瑋萍
第三名 大直分行	彭碩鼎

統計期間：110/12/16-111/11/30





健康險計績件數

營業單位排行榜


第一名 新竹科學園區分行
第二名 台北分行
第三名 博愛分行

個人排行榜

第一名 西松分行	方慧婷
第二名 松江分行	王淑貞
第三名 水滴分行	吳淑禎

統計期間：110/12/16-111/11/30

111年
11月



房貸壽險計績保費

營業單位排行榜


第一名 東港分行
第二名 思源分行
第三名 三民分行

個人排行榜

第一名 北屯分行	廖偉岑
第二名 東港分行	梁立杰
第三名 北台南分行	蔡佩芙

統計期間：110/12/16-111/11/30

111年
11月



個人傷害險計績件數

營業單位排行榜


第一名 高雄分行
第二名 營業部
第三名 彰化分行

個人排行榜

第一名 永春分行	陳純香
第二名 北新竹分行	蘇鈺倫
第三名 潮州分行	戴秀玲

統計期間：110/12/16-111/12/15

111年
12月



汽機車險實收保費

營業單位排行榜


第一名 北新竹分行
第二名 中山北路分行
第三名 高雄分行

個人排行榜

第一名 北新竹分行	陳宇亮
第二名 中山北路分行	蔡季蓁
第三名 竹北分行	楊淑芳

統計期間：110/12/16-111/12/15

111年
12月



工商險計績佣金

營業單位排行榜


第一名 高雄分行
第二名 苗栗分行
第三名 清水分行

個人排行榜

第一名 高雄分行	劉春秀
第二名 北新竹分行	陳瑋萍
第三名 大直分行	彭碩鼎

統計期間：110/12/16-111/12/15

111年
12月



健康險計績件數

營業單位排行榜


第一名 新竹科學園區分行
第二名 台北分行
第三名 中華路分行

個人排行榜

第一名 西松分行 方慧婷
第二名 松江分行 王淑貞
第三名 水滴分行 吳淑禎

111年
12月

統計期間：110/12/16-111/12/15



房貸壽險計績保費

營業單位排行榜

第一名 東港分行
第二名 思源分行
第三名 南屯分行

個人排行榜

第一名 北屯分行 廖偉岑
第二名 東港分行 梁立杰
第三名 北台南分行 蔡佩芙

111年
12月

統計期間：110/12/16-111/12/15

績效排行榜

111年1~12月底區營運處暨營業單位 經營績效考核得分

分組排名	組別	區營運處	分行代號	單位名稱	盈餘得分	各項預算營運量得分	綜合業務推展得分	資產品質得分	內部控制得分	累計至本月總得分
各指標滿分					740.00	535.00	125.00	(25.00)	(350.00)	0.00
1	A	中區	5821	清水分行	711.48	344.69	95.09	-0.28	-45.95	1,105.03
2		南區	8119	高雄分行	702.82	397.60	86.96	-0.97	-81.70	1,104.71
3		北二區	5758	新竹科學園區分行	687.77	366.53	107.48	-0.17	-60.71	1,100.90
4		北二區	9318	埔心分行	706.77	342.24	80.82	-0.35	-32.65	1,096.83
5		南區	6513	岡山分行	722.60	329.23	111.00	-5.65	-75.05	1,082.13
6		中區	5814	大甲分行	733.41	337.58	75.72	-14.87	-51.65	1,080.19
7		北一區	9738	大直分行	711.90	332.48	58.94	-3.32	-60.35	1,039.65
8		北一區	5234	民生分行	698.55	308.00	70.53	-1.94	-40.60	1,034.54
9		北二區	5050	建成分行	719.84	273.92	80.87	-0.43	-56.20	1,018.00
10		北二區	9689	林口分行	701.58	297.44	94.66	-0.52	-82.00	1,011.16
1	B	南區	9547	路竹分行	739.20	354.45	81.50	-0.63	-32.00	1,142.52
2		中區	6006	彰化分行	722.57	372.14	98.06	-3.14	-57.20	1,132.43
3		南區	8126	七賢分行	730.51	342.56	76.80	-0.48	-31.90	1,117.49
4		中區	4059	台中分行	729.48	335.95	89.28	-0.30	-75.70	1,078.71
5		中區	5838	豐原分行	730.79	311.44	84.38	-0.25	-50.50	1,075.86
6		南區	9561	北台南分行	694.45	325.90	106.24	-0.42	-52.65	1,073.52
7		南區	8244	博愛分行	656.25	374.72	93.92	-0.77	-54.80	1,069.32
8		北二區	9283	土城分行	686.12	341.39	63.93	-1.02	-43.80	1,046.62
9		中區	4028	北屯分行	715.35	308.95	92.46	-0.81	-71.35	1,044.60
10		中區	9332	西屯分行	695.50	298.43	100.73	-0.29	-52.40	1,041.97
1	C	北二區	9269	思源分行	720.68	364.30	80.18	-25.82	-75.90	1,063.44
2		北二區	5727	新竹分行	687.06	375.99	90.50	-2.58	-87.60	1,063.37
3		南區	9349	大發分行	684.34	314.66	108.92	-0.17	-64.95	1,042.80
4		北二區	5581	三峽分行	679.69	346.27	81.47	-0.77	-64.85	1,041.81
5		北一區	5227	東台北分行	706.23	281.55	86.26	-6.87	-40.45	1,026.72
6		南區	6433	東台南分行	693.25	303.35	81.68	-1.02	-53.70	1,023.56
7		北二區	5494	南新莊分行	707.77	274.90	84.80	-4.89	-45.00	1,017.58
8		北一區	5383	南港科學園區	703.62	266.10	97.28	-0.68	-52.05	1,014.27
9		中區	5807	苑裡分行	695.85	285.93	94.89	-0.27	-63.40	1,013.00
10		北二區	9356	東林口分行	705.60	278.63	68.48	-0.38	-55.65	996.68
1	D	中區	5963	大肚分行	711.27	345.73	87.78	-0.57	-41.75	1,102.46
2		南區	8317	東港分行	703.60	319.31	101.57	-2.47	-31.85	1,090.16
3		南區	6235	新營分行	672.76	329.89	102.84	-0.72	-55.20	1,049.57
4		中區	5918	南投分行	661.30	321.36	98.27	-1.02	-31.90	1,048.01
5		中區	6037	溪湖分行	724.31	294.18	90.58	-0.53	-61.55	1,046.99
6		南區	8300	屏東分行	718.78	309.45	79.26	-0.94	-73.25	1,033.30
7		南區	6457	安南分行	714.48	279.34	86.30	-0.32	-51.75	1,028.05
8		北二區	5987	竹北分行	724.84	266.21	93.05	-0.18	-56.10	1,027.82
9		北二區	5505	三重埔分行	694.44	305.04	78.13	-5.74	-61.15	1,010.72
10		北二區	5765	北中壢分行	693.81	272.03	79.29	-0.56	-41.05	1,003.52

111年1~10月底區營運處暨營業單位 經營績效考核得分

分組排名	組別	區營運處	分行代號	單位名稱	盈餘得分	各項預算營運量得分	綜合業務推展得分	資產品質得分	累計至本月總得分
各指標滿分					740.00	535.00	125.00	(350.00)	0.00
1	E	南區	8213	新興分行	723.66	325.91	99.41	-33.05	1,108.80
2		中區	5869	大雅分行	699.20	330.07	93.51	-41.10	1,081.01
3		北一區	5623	北新分行	707.59	269.19	97.15	-30.30	1,042.95
4		北一區	5661	汐止分行	719.84	299.07	82.35	-64.15	1,036.87
5		北一區	5338	永春分行	667.90	327.85	69.57	-48.35	1,015.37
6		中區	2200	營業部	707.24	304.54	89.74	-86.10	1,014.37
7		南區	6440	南台南分行	674.24	313.30	63.47	-43.90	1,004.82
8		北一區	5376	東湖分行	686.47	288.63	79.76	-50.55	1,003.08
9		中區	6044	北斗分行	698.90	267.09	91.09	-55.40	1,001.52
10		北一區	4108	基隆分行	626.23	312.50	102.47	-41.00	999.25
1	F	中區	6100	斗六分行	684.73	315.83	75.32	-50.80	1,024.53
2		南區	6204	大林分行	699.19	316.26	68.44	-62.70	1,020.72
3		中區	6075	大里分行	660.11	272.01	98.19	-35.75	994.31
4		南區	6266	歸仁分行	660.78	285.17	88.20	-63.60	970.12
5		中區	6124	虎尾分行	652.59	254.26	91.45	-31.30	964.53
6		北一區	5116	古亭分行	695.60	224.65	103.03	-63.05	960.19
7		北一區	5314	中正分行	677.41	279.08	54.63	-61.20	949.87
8		北二區	9714	長安東路分行	677.13	291.85	62.03	-84.65	945.09
9		北二區	5512	北三重埔分行	605.16	309.53	61.13	-30.75	942.57
10		北二區	5487	五股工業區	638.35	255.38	79.67	-43.05	930.06
1	G	中區	5890	太平分行	652.16	323.39	87.63	-51.25	1,011.77
2		中區	6099	二林分行	681.89	272.27	86.50	-32.90	1,007.26
3		北二區	9363	新林口分行	623.27	348.43	62.03	-30.50	1,002.37
4		北一區	5074	承德分行	659.44	293.35	83.55	-40.75	993.69
5		北一區	5401	和平分行	674.12	285.35	58.64	-32.40	985.20
6		北一區	5029	萬華分行	616.82	303.37	65.04	-38.10	946.76
7		中區	5741	苗栗分行	619.41	283.48	74.87	-41.95	933.87
8		北二區	5470	泰山分行	634.63	311.97	49.88	-62.20	931.25
9		北一區	9554	蘇澳分行	619.11	281.57	54.92	-25.60	922.29
10		南區	8206	九如路分行	591.69	284.22	76.38	-30.60	919.62

排名	CRC	盈餘	各項預算營運量	綜合業務推展	資產品質	內部控制	累計至本月總得分
1	北二區營運處	657.14	307.28	82.19	-9.42	-26.53	1010.66
2	中區營運處	670.58	280.94	87.52	-16.52	-18.53	1003.99
3	北一區營運處	641.59	274.55	77.19	-1.26	-16.88	975.19



洪珠認 女士

服務單位：稽核處
入行日期：69.01.29
退休日期：111.11.01



魏惠珠 女士

服務單位：作業處
入行日期：66.09.12
退休日期：111.11.01



黃昭琴 女士

服務單位：天母分行
入行日期：73.01.31
退休日期：111.11.01



羅枝梅 女士

服務單位：羅東分行
入行日期：65.10.15
退休日期：111.11.01



金瑩 女士

服務單位：東高雄分行
入行日期：69.05.19
退休日期：111.11.01



陳慶芳 女士

服務單位：七賢分行
入行日期：67.12.30
退休日期：111.11.01



林木榮 先生

服務單位：南區營運處
入行日期：69.12.22
退休日期：111.11.01



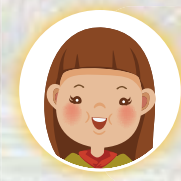
魏如君 女士

服務單位：總務處
入行日期：66.11.02
退休日期：111.11.01



黃寶市 女士

服務單位：霧峰分行
入行日期：90.10.15
退休日期：111.11.01



吳品幸 女士

服務單位：霧峰分行
入行日期：90.10.15
退休日期：111.11.01



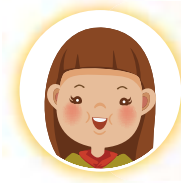
邵碧琴 女士

服務單位：台北世貿中心分行
入行日期：69.05.19
退休日期：111.12.01



李春鳳 女士

服務單位：復興分行
入行日期：66.06.11
退休日期：111.12.01



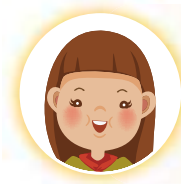
薛志萍 女士

服務單位：內湖分行
入行日期：69.05.19
退休日期：111.12.01



林景生 先生

服務單位：鹽埕分行
入行日期：69.12.20
退休日期：111.12.01



廖錦美 女士

服務單位：國際營運處
入行日期：62.12.01
退休日期：111.12.01



王益堅 先生

服務單位：資訊安全處
入行日期：82.03.01
退休日期：111.12.01



林秀玲 女士

服務單位：中區營運處
入行日期：67.07.15
退休日期：111.12.01