


# 榮譽榜


## 信託業務總手續費收入 營業單位排行榜

112年  
11月

- 
- |     |        |       |
|-----|--------|-------|
| 第一名 | 敦化分行   | (北一區) |
| 第二名 | 北三重埔分行 | (北二區) |
| 第三名 | 花蓮分行   | (北一區) |
| 第四名 | 北門分行   | (北二區) |
| 第五名 | 新林口分行  | (北二區) |

## 國內外基金(含外國有價證券) 申購手續費收入 營業單位排行榜

112年  
11月

- 
- |     |        |       |
|-----|--------|-------|
| 第一名 | 北三重埔分行 | (北二區) |
| 第二名 | 新林口分行  | (北二區) |
| 第三名 | 霧峰分行   | (中區)  |
| 第四名 | 忠孝東路分行 | (北一區) |
| 第五名 | 新竹分行   | (北二區) |

~今日彰銀以您為榮 明日您以彰銀為榮~

國內外基金(含外國有價證券)  
申購手續費收入  
名人榜

112年  
11月



- |     |          |          |
|-----|----------|----------|
| 第一名 | 北三重埔分行   | 周芮君(北二區) |
| 第二名 | 新林口分行    | 周美娟(北二區) |
| 第三名 | 忠孝東路分行   | 陳芝慧(北一區) |
| 第四名 | 復興分行     | 莊程翔(北一區) |
| 第五名 | 台北世貿中心分行 | 廖奕翔(北一區) |

其他信託業務手續費收入  
營業單位排行榜

112年  
11月



- |     |        |       |
|-----|--------|-------|
| 第一名 | 敦化分行   | (北一區) |
| 第二名 | 花蓮分行   | (北一區) |
| 第三名 | 北門分行   | (北二區) |
| 第四名 | 中山北路分行 | (北二區) |
| 第五名 | 竹南分行   | (中區)  |

\*其他信託業務手續費收入不含基金及外國有價證券銷售。

~今日彰銀以您為榮 明日您以彰銀為榮~

**信託業務總手續費收入  
營業單位排行榜**

112年  
12月

第一名	新莊分行	(北二區)
第二名	三重埔分行	(北二區)
第三名	吉成分行	(北一區)
第四名	復興分行	(北一區)
第五名	花蓮分行	(北一區)

**國內外基金(含外國有價證券)  
申購手續費收入  
營業單位排行榜**

112年  
12月

第一名	吉成分行	(北一區)
第二名	復興分行	(北一區)
第三名	新莊分行	(北二區)
第四名	北三重埔分行	(北二區)
第五名	營業部	(中區)

~今日彰銀以您為榮 明日您以彰銀為榮~

國內外基金(含外國有價證券)  
申購手續費收入  
名人榜

112年  
12月

- |     |        |          |
|-----|--------|----------|
| 第一名 | 吉成分行   | 林怡君(北一區) |
| 第二名 | 復興分行   | 莊程翔(北一區) |
| 第三名 | 北三重埔分行 | 周芮君(北二區) |
| 第四名 | 新林口分行  | 周美娟(北二區) |
| 第五名 | 營業部    | 林宴如(中區)  |



其他信託業務手續費收入  
營業單位排行榜


112年  
12月

- |     |          |       |
|-----|----------|-------|
| 第一名 | 花蓮分行     | (北一區) |
| 第二名 | 三重埔分行    | (北二區) |
| 第三名 | 台北世貿中心分行 | (北一區) |
| 第四名 | 新莊分行     | (北二區) |
| 第五名 | 敦化分行     | (北一區) |



\*其他信託業務手續費收入不含基金及外國有價證券銷售。

~今日彰銀以您為榮 明日您以彰銀為榮~



### 個人傷害險計績件數

#### 營業單位排行榜


第一名	思源分行
第二名	高雄分行
第三名	南投分行

#### 個人排行榜

第一名	南台中分行	陳美慧
第二名	永春分行	陳純香
第三名	大發分行	林婉喻

統計期間：112/07/01-112/11/30

112年 11月



### 汽機車險實收保費

#### 營業單位排行榜


第一名	北新竹分行
第二名	桃園分行
第三名	西螺分行

#### 個人排行榜

第一名	北新竹分行	陳宇亮
第二名	西螺分行	陳琬婷
第三名	大肚分行	張嘉珮

統計期間：112/07/01-112/11/30

112年 11月



### 工商險計績佣金

#### 營業單位排行榜


第一名	花蓮分行
第二名	清水分行
第三名	苗栗分行

#### 個人排行榜

第一名	花蓮分行	陳建興
第二名	苗栗分行	黃凱麟
第三名	東高雄分行	吳昆成

統計期間：112/07/01-112/11/30

112年 11月



### 健康險新件計績件數

#### 營業單位排行榜


第一名 建興分行  
第二名 西台南分行  
第三名 新竹科學園區分行

#### 個人排行榜

第一名 建興分行	俞品璋
第二名 新明分行	秦本德
第三名 營業部	黃雅汶

統計期間：112/07/01-112/11/30

112年 11月



### 房貸壽險計績保費

#### 營業單位排行榜


第一名 北台中分行  
第二名 南屯分行  
第三名 北台南分行

#### 個人排行榜

第一名 北台中分行	廖偉岑
第二名 南屯分行	嚴君婷
第三名 基隆分行	黃泰鈞

統計期間：112/07/01-112/11/30

112年 11月



### 個人傷害險計績件數

#### 營業單位排行榜


第一名	思源分行
第二名	高雄分行
第三名	彰化分行

#### 個人排行榜

第一名	南台中分行	陳美慧
第二名	永春分行	陳純香
第三名	竹北分行	蘇鈺倫

統計期間：112/07/01-112/12/15

112年  
12月



### 汽機車險實收保費

#### 營業單位排行榜


第一名	北新竹分行
第二名	西螺分行
第三名	高雄分行

#### 個人排行榜

第一名	北新竹分行	陳宇亮
第二名	西螺分行	陳琬婷
第三名	城東分行	蔡季蓁

統計期間：112/07/01-112/12/15

112年  
12月



### 工商險計績佣金

#### 營業單位排行榜


第一名	花蓮分行
第二名	清水分行
第三名	苗栗分行

#### 個人排行榜

第一名	花蓮分行	陳建興
第二名	苗栗分行	黃凱麟
第三名	清水分行	柯璟瑩

統計期間：112/07/01-112/12/15

112年  
12月



### 健康險新件計績件數

#### 營業單位排行榜


第一名 西台南分行  
第二名 新竹科學園區分行  
第三名 高雄分行

#### 個人排行榜

第一名 營業部	黃雅汶
第二名 新明分行	秦本德
第三名 大發分行	林婉喻

統計期間：112/07/01-112/12/15

112年  
12月



### 房貸壽險計績保費

#### 營業單位排行榜

第一名 北台中分行  
第二名 北台南分行  
第三名 南屯分行

#### 個人排行榜

第一名 北台中分行	廖偉岑
第二名 南屯分行	嚴君婷
第三名 基隆分行	黃泰鈞

統計期間：112/07/01-112/12/15

112年  
12月



## 績效排行榜

### 112年1~12月底區營運處暨營業單位 經營績效考核得分

分組排名	組別	區營運處	分行代號	單位名稱	盈餘得分	各項預算營運量得分	綜合業務推展得分	資產品質得分	內部控制得分	累計至本月總得分
各指標滿分					738.00	530.00	130.00	(40.00)	(350.00)	-
1	A	中區	6006	彰化分行	731.14	429.74	106.03	-5.02	-53.90	1,207.99
2		北二區	9318	埔心分行	730.38	399.06	111.44	-1.41	-42.65	1,196.82
3		南區	6426	西台南分行	711.13	383.53	80.35	-1.62	-53.55	1,119.84
4		北二區	9689	林口分行	714.23	364.76	100.46	-1.21	-77.55	1,100.69
5		北一區	5130	大安分行	735.99	355.47	76.45	-16.92	-52.45	1,098.54
6		南區	8119	高雄分行	658.22	394.48	113.84	-2.96	-73.70	1,089.88
7		北一區	5272	敦化分行	687.39	394.61	53.23	-0.92	-51.80	1,082.51
8		南區	6402	台南分行	682.28	367.61	92.05	-1.14	-60.55	1,080.25
9		北二區	3003	吉林分行	723.39	343.84	73.13	-2.03	-62.60	1,075.73
10		北二區	5758	新竹科學園區分行	670.81	367.16	88.51	-0.70	-50.90	1,074.88
1	B	北二區	5727	新竹分行	728.58	448.19	97.96	-1.68	-64.60	1,208.45
2		南區	9561	北台南分行	706.43	411.15	115.27	-3.78	-55.45	1,173.62
3		中區	5838	豐原分行	714.28	377.27	108.69	-1.90	-56.65	1,141.69
4		中區	4028	北屯分行	717.34	433.33	80.78	-4.58	-86.10	1,140.77
5		中區	6020	員林分行	728.86	360.90	85.58	-3.30	-55.70	1,116.34
6		北二區	5550	新莊分行	703.45	361.20	105.65	-7.10	-64.20	1,099.00
7		南區	8126	七賢分行	688.02	387.89	72.07	-1.30	-50.25	1,096.43
8		北二區	5574	板橋分行	715.93	355.05	97.54	-1.05	-72.80	1,094.67
9		中區	4059	台中分行	702.82	362.23	102.72	-1.52	-73.15	1,093.10
10		北一區	5192	松山分行	692.20	379.69	68.10	-12.91	-42.75	1,084.33
1	C	中區	5963	大肚分行	726.26	410.23	93.83	-2.16	-44.80	1,183.36
2		中區	5807	苑裡分行	714.53	364.04	100.13	-2.20	-50.80	1,125.70
3		中區	9818	中港分行	713.54	382.48	89.45	-2.43	-77.10	1,105.94
4		北二區	5581	三峽分行	681.83	410.85	78.81	-1.51	-68.55	1,101.43
5		北一區	5241	西松分行	718.97	364.61	54.13	-0.64	-51.95	1,085.12
6		北二區	5505	三重埔分行	691.46	381.52	91.92	-2.48	-92.90	1,069.52
7		南區	8140	東高雄分行	701.84	333.37	70.12	-0.88	-40.35	1,064.10
8		北二區	9641	三和路分行	673.86	375.50	76.77	-1.86	-62.65	1,061.62
9		北二區	9356	東林口分行	680.02	336.92	76.28	-3.42	-31.55	1,058.25
10		南區	9349	大發分行	616.55	386.56	120.01	-2.86	-64.60	1,055.66
1	D	中區	4042	南屯分行	733.05	384.27	79.94	-3.79	-89.70	1,103.77
2		中區	6037	溪湖分行	715.14	353.35	104.11	-1.83	-72.05	1,098.72
3		中區	5918	南投分行	703.42	353.20	104.66	-1.91	-72.45	1,086.92
4		北一區	5067	大同分行	708.90	354.51	85.90	-2.46	-61.60	1,085.25
5		北一區	5685	淡水分行	700.93	336.26	87.70	-1.20	-52.85	1,070.84
6		南區	6457	安南分行	649.19	381.53	96.54	-6.25	-51.05	1,069.96
7		南區	8300	屏東分行	700.25	372.06	77.71	-3.79	-76.65	1,069.58
8		中區	2200	營業部	704.56	361.93	73.59	-4.77	-72.50	1,062.81
9		南區	8317	東港分行	648.45	375.80	112.09	-12.63	-61.45	1,062.26
10		中區	4004	北台中分行	710.18	337.38	87.16	-1.77	-95.75	1,037.20

## 112年1~12月底區營運處暨營業單位 經營績效考核得分

分組排名	組別	區營運處	分行代號	單位名稱	盈餘得分	各項預算營運量得分	綜合業務推展得分	資產品質得分	內部控制得分	累計至本月總得分
各指標滿分					738.00	530.00	130.00	(40.00)	(350.00)	-
1	E	南區	6228	東嘉義分行	711.18	378.88	65.76	-3.48	-36.00	1,116.34
2		南區	8213	新興分行	691.38	368.79	107.40	-0.93	-51.85	1,114.79
3		中區	6044	北斗分行	700.47	375.67	74.97	-0.46	-53.80	1,096.85
4		南區	6440	南台南分行	683.95	402.45	78.30	-3.21	-78.25	1,083.24
5		南區	9610	北嘉義分行	621.79	390.22	79.35	-3.66	-43.65	1,044.05
6		南區	6506	旗山分行	733.65	308.55	68.47	-7.18	-63.65	1,039.84
7		北二區	9290	北桃園分行	664.78	344.16	86.48	-5.27	-50.60	1,039.55
8		北二區	5772	八德分行	635.93	351.87	117.07	-4.63	-77.00	1,023.24
9		北一區	5661	汐止分行	669.32	351.21	78.66	-1.87	-76.20	1,021.12
10		中區	6100	斗六分行	687.57	334.11	87.06	-6.39	-82.05	1,020.30
1	F	南區	6266	歸仁分行	736.95	426.18	96.15	-2.91	-64.30	1,192.07
2		中區	6051	西螺分行	709.74	368.76	77.60	-5.62	-62.60	1,087.88
3		北一區	8404	花蓮分行	685.24	363.36	72.85	-8.58	-31.75	1,081.12
4		中區	6131	北港分行	713.19	340.71	92.58	-1.20	-69.00	1,076.28
5		中區	5901	草屯分行	718.12	344.25	81.90	-1.50	-73.70	1,069.07
6		北二區	5734	竹東分行	633.42	388.33	82.59	-2.26	-41.80	1,060.28
7		北一區	5116	古亭分行	629.42	365.41	110.96	-0.60	-50.45	1,054.74
8		南區	6204	大林分行	693.62	360.81	78.56	-2.73	-82.45	1,047.81
9		中區	6117	斗南分行	702.70	353.58	64.87	-5.20	-77.95	1,038.00
10		中區	6075	大里分行	607.46	356.55	103.62	-0.97	-47.80	1,018.86
1	G	北二區	9363	新林口分行	731.29	387.30	55.76	-3.31	-34.70	1,136.34
2		南區	8206	九如路分行	648.16	424.28	83.61	-9.59	-40.10	1,106.36
3		北一區	5074	承德分行	702.33	377.45	70.66	-5.27	-50.50	1,094.67
4		中區	6099	二林分行	666.34	347.85	107.39	-0.52	-31.80	1,089.26
5		南區	9634	建興分行	636.01	394.29	82.60	-0.70	-51.60	1,060.60
6		北一區	5029	萬華分行	630.60	362.94	69.08	-2.36	-33.20	1,027.06
7		中區	5845	東勢分行	652.94	339.24	60.73	-4.61	-34.60	1,013.70
8		北二區	5425	龍潭分行	581.13	404.52	64.63	-2.46	-43.45	1,004.37
9		中區	5932	水裡坑分行	637.82	323.39	69.87	-1.26	-30.75	999.07
10		北二區	5463	立德分行	624.04	331.48	70.14	-2.63	-31.25	991.78

排名	CRC	盈餘	各項預算營運量	綜合業務推展	資產品質	內部控制	累計至本月總得分
1	中區營運處	679.27	371.01	88.08	-17.75	-41.06	1079.56
2	南區營運處	638.72	363.74	86.57	-19.03	-38.78	1031.23
3	北二區營運處	617.31	371.21	80.38	-18.44	-62.03	988.43



### 吳襄君 女士

服務單位：總行  
入行日期：71.03.20  
退休日期：112.11.01



### 謝斐媚 女士

服務單位：大安分行  
入行日期：71.05.24  
退休日期：112.11.01



### 陳淑珠 女士

服務單位：南新莊分行  
入行日期：69.04.23  
退休日期：112.11.01



### 胡明珠 女士

服務單位：台東分行  
入行日期：67.02.04  
退休日期：112.11.01



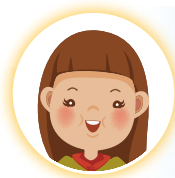
### 張豐田 先生

服務單位：債權管理處  
入行日期：74.03.25  
退休日期：112.11.01



### 林麗珍 女士

服務單位：羅東分行  
入行日期：64.09.24  
退休日期：112.11.01



### 蔡秋美 女士

服務單位：太平分行  
入行日期：65.06.25  
退休日期：112.11.01



### 賴寶玉 女士

服務單位：作業處  
入行日期：64.05.24  
退休日期：112.11.01



### 黃添鴻 先生

服務單位：宜蘭分行  
入行日期：74.06.05  
退休日期：112.11.01



### 鄭春發 先生

服務單位：永樂分行  
入行日期：77.11.25  
退休日期：112.11.01



### 王隆郡 先生

服務單位：資訊處  
入行日期：78.01.31  
退休日期：112.12.01



### 李淑汝 女士

服務單位：七賢分行  
入行日期：66.03.10  
退休日期：112.12.01



### 林似燕 女士

服務單位：士林分行  
入行日期：69.04.25  
退休日期：112.12.01



### 呂秋香 女士

服務單位：中壢分行  
入行日期：68.07.09  
退休日期：112.12.01



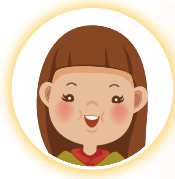
### 蘇翠霞 女士

服務單位：民生分行  
入行日期：73.07.13  
退休日期：112.12.01



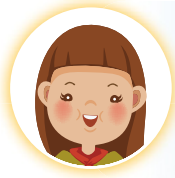
### 陳傳仁 先生

服務單位：北二區營運處  
入行日期：74.06.24  
退休日期：112.12.01



### 蔡玲玲 女士

服務單位：高雄分行  
入行日期：79.01.25  
退休日期：112.12.01



### 方薇 女士

服務單位：資訊處  
入行日期：67.07.24  
退休日期：112.12.01



### 蔡燕珍 女士

服務單位：水裡坑分行  
入行日期：67.06.28  
退休日期：112.12.01



### 陳俊祺 先生

服務單位：復興分行  
入行日期：75.03.03  
退休日期：112.12.01



### 陳斌 先生

服務單位：總行  
入行日期：82.03.01  
退休日期：112.12.12



### 林志成 先生

服務單位：仁愛分行  
入行日期：77.10.22  
退休日期：112.12.27